

PedSAFE ved Barnemedisin NLSH Bodø

Kvalitetsforbedring av
stor betydning.



NORDLANDSSYKEHUSET

Nordland fylke

- Bodø eneste barneavdeling
- Ca 241 600 innbyggere.
- Initiativ til å implementere PedSAFE-programmet ved NLSH ble tatt i august 2014, med påfølgende orientering og opplæring på AUS senhøst/vinter 2014. Opplæring av øvrig personale ved NLSH barneavdeling ble gjennomført i mars 2015, med oppstart av rutiner fra PedSAFE-programmet etter opplæringen.



- Første runde med spørreskjemautesending var i mars 2015 i forbindelse med felles kursdager for sykepleiere.
- Andre runde med spørreskjemautesending og innsamling var i november 2015, 8 måneder etter første runde.



Hvor ofte bruker du ABCDE-algoritmen i din vurdering av syke barn

Hvordan synes du kommunikasjonen rundt et alvorlig sykt barn er mellom sykepleier på barneavd - sykepleier på annen avd

Hvordan synes du kommunikasjonen rundt et alvorlig sykt barn er mellom sykepleier-sykepleier på egen avdeling?

Hvordan synes du kommunikasjonen rundt et alvorlig sykt barn er mellom sykepleier - lege på egen avdeling?

Hvordan synes du kommunikasjonen rundt et alvorlig sykt barn er mellom sykepleier på barneavd- lege på annen avdeling?

Hvor oversiktlig og tydelig opplever du kommunikasjonen om barns kliniske status i vaktbytte (rapport) ?

Hvor oversiktlig og tydelig opplever du kommunikasjonen om barns kliniske status ved previsit og legevisit?



Hvor oversiktlig og tydelig opplever du kommunikasjonen om barns kliniske status på post (mellom pleiepersonell utenom vaktbytte)

På avdelingen har vi gode rutiner for å fange opp forverringer i barns kliniske status

På avdelingen har vi gode rutiner for hvilke tiltak som tas for å følge opp barn med forverringer i klinisk status

Jeg får raskt den hjelpen jeg trenger når jeg ringer opp/kontakter lege fordi et barn har blitt dårligere klinisk

Jeg opplever ofte at legen etterspør observasjoner av pasienter som jeg ikke kan svare på (eks respirasjonsfrekvens)*

I hvor stor grad opplever du usikkerhet om hvorvidt lege skal kontaktes eller ikke ved endring i barns kliniske status?*

I hvor stor grad savner du objektive kriterier for når pasienten skal overflyttes til høyere behandlingsnivå? (intensiv avd. / annet sykehus)*



Hvor ofte bruker du ABCDE-algoritmen i din vurdering av syke barn

Hvordan synes du kommunikasjonen rundt et alvorlig sykt barn er mellom lege - sykepleier egen avdeling ?

Hvordan synes du kommunikasjonen rundt et alvorlig sykt barn er mellom lege-lege på egen avdeling ?

Hvordan synes du kommunikasjonen rundt et alvorlig sykt barn er mellom lege - lege på annen avdeling? (eks intensiv/kirurgisk)

Hvordan samsvarer antall anrop fra sykepleiere vedr pasienter med behovet for slike anrop?

Hvor oversiktlig og tydelig opplever du kommunikasjonen om barns kliniske status ved previsit og legevisit ?

På avdelingen har vi gode rutiner for å fange opp forverringer i barns kliniske status

På avdelingen har vi gode rutiner for hvilke tiltak som tas for å følge opp barn med forverringer i klinisk status

Jeg får oversiktlig og presis informasjon når jeg blir oppringt/kontaktet av sykepleiere

I hvor stor grad savner du objektive kriterier for når pasienten skal overflyttes til høyere behandlingsnivå ?*



Spørreskjema for vurdering av rutiner og kommunikasjon , sykepleiere barneavdeling.

Ranger følgende spørsmål fra 1 til 10, der 1 er veldig dårlig/aldrig/veldig uoversiktlig og utydelig , og 10 er veldig bra/alltid/veldig oversiktlig og tydelig. (Marker med kryss)

Spørsmål	1	2	3	4	5	6	7	8	9	10
Hvor ofte bruker du ABCDE-algoritmen i din vurdering av syke barn?										
Hvordan synes du kommunikasjonen rundt et alvorlig sykt barn er mellom sykepleier-sykepleier på barnesed : sykepleier på annen avdeling ?										
Hvordan synes du kommunikasjonen rundt et alvorlig sykt barn er mellom sykepleier-sykepleier på egen avdeling ?										
Hvordan synes du kommunikasjonen rundt et alvorlig sykt barn er mellom sykepleier - lege på egen avdeling ?										
Hvordan synes du kommunikasjonen rundt et alvorlig sykt barn er mellom sykepleier på barnesed - lege på annen avdeling ?										
Hvor oversiktlig og tydelig opplever du kommunikasjonen om barns kliniske status i vakthytte(sjogport) ?										
Hvor oversiktlig og tydelig opplever du kommunikasjonen om barns kliniske status ved prøvetag og legvisit?										
Hvor oversiktlig og tydelig opplever du kommunikasjonen om barns kliniske status på post (mellom pleiepersonell utvoksen vakthytte)										

Ranger følgende spørsmål fra helt enig til helt uenig (marker med kryss)

Spørsmål	Helt enig	Enig	Vet ikke/Nøytral	Uenig	Helt uenig
På avdelingen har vi gode rutiner for å følge opp forventinger i barns kliniske status					
På avdelingen har vi gode rutiner for hvilke tiltak som tas for å følge opp barn med forventinger i klinisk status.					
Jeg får nok den hjelpen jeg trenger når jeg ringe opp/kontaktet lege fordi et barn har blitt dårligere klinisk.					
Jeg opplever ofte at legens utarbejter observasjoner av pasienter som jeg ikke kan svare på (f.eks. respirasjonsdyktighet)					

Grader følgende spørsmål fra svært liten grad til svært stor grad (marker med kryss)

Spørsmål	I svært stor grad	I stor grad	Nøytral	I liten grad	I svært liten grad
I hvor stor grad opplever du usikkerhet om hvorvidt lege skal kontaktes eller ikke ved endring i barns kliniske status?					
I hvor stor grad savner du objektive kriterier for når pasienten skal overflyttes til høyere behandlingsnivå? (intensiv avd. / annet sykehus)					

Følgende spørsmål besvares på baksiden av arket. Merk svar til spørsmål 1 og spørsmål 2.

1. Hvordan går du fram når du vurderer et alvorlig sykt barn?
2. Er det noe du synes vi kan bli bedre på når det gjelder vurdering og behandling av alvorlig syke barn?



Spørreskjema for vurdering av rutiner og kommunikasjon , leger barneavdeling.

Ranger følgende spørsmål fra 1 til 10, der 1 er veldig dårlig/aldri/veldig uoversiktlig og utydelig , og 10 er veldig bra/alltid/veldig oversiktlig og tydelig. (Marker med kryss)

Spørsmål	1	2	3	4	5	6	7	8	9	10
Hvor ofte bruker du ABCDE-algoritmen i din vurdering av syke barn?										
Hvordan synes du kommunikasjonen rundt et alvorlig sykt barn er mellom: lege – sykepleier egen avdeling ?										
Hvordan synes du kommunikasjonen rundt et alvorlig sykt barn er mellom: lege-lege på egen avdeling ?										
Hvordan synes du kommunikasjonen rundt et alvorlig sykt barn er mellom: lege – lege på annen avdeling ? (eks intensiv/kirurgisk)										
Hvordan samsvarer antall anrop fra sykepleiere vedr. pasienter med behovet for slike anrop ?										
Hvor oversiktlig og tydelig opplever du kommunikasjonen om barns kliniske status ved previsit og legevisit ?										

Ranger følgende spørsmål fra helt enig til helt uenig (marker med kryss)

Spørsmål	Helt enig	Enig	Vet ikke/Nøytral	Uenig	Helt uenig
På avdelingen har vi gode rutiner for å fange opp forverringer i barns kliniske status					
På avdelingen har vi gode rutiner for hvilke tiltak som tas for å følge opp barn med forverringer i klinisk status.					
Jeg får oversiktlig og presis informasjon når jeg blir oppringt/kontaktet av sykepleiere					

Grader følgende spørsmål fra svært liten grad til svært stor grad (marker med kryss)

Spørsmål	I svært stor grad	I stor grad	Nøytral	I liten grad	I svært liten grad
I hvor stor grad savner du objektive kriterier for når pasienten skal overflyttes til høyere behandlingsnivå? (intensiv avd. / annet sykehus)					

Følgende spørsmål besvares på baksiden av arket. Merk svar til spørsmål 1 og spørsmål 2.

1. Hvordan går du fram når du vurderer et alvorlig sykt barn?
2. Er det noe du synes vi kan bli bedre på når det gjelder vurdering og behandling av alvorlig syke barn?

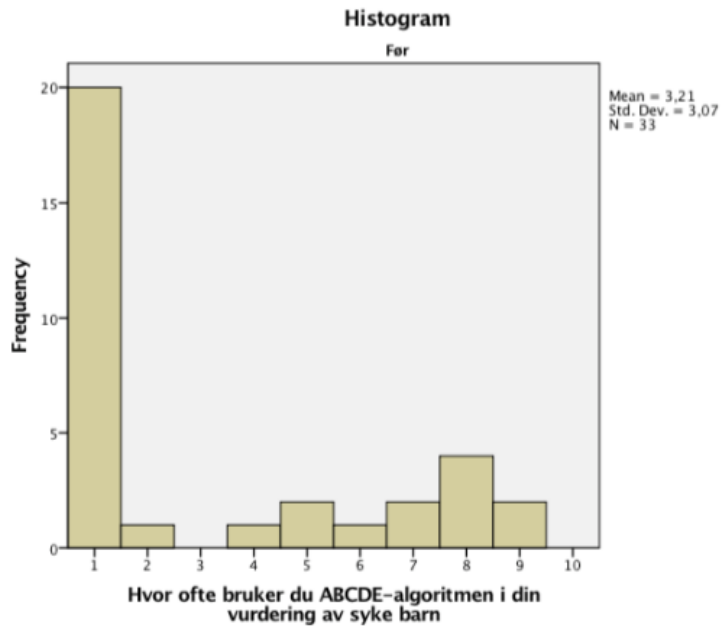


Tabell 1 - Respondenter på spørreundersøkelsen

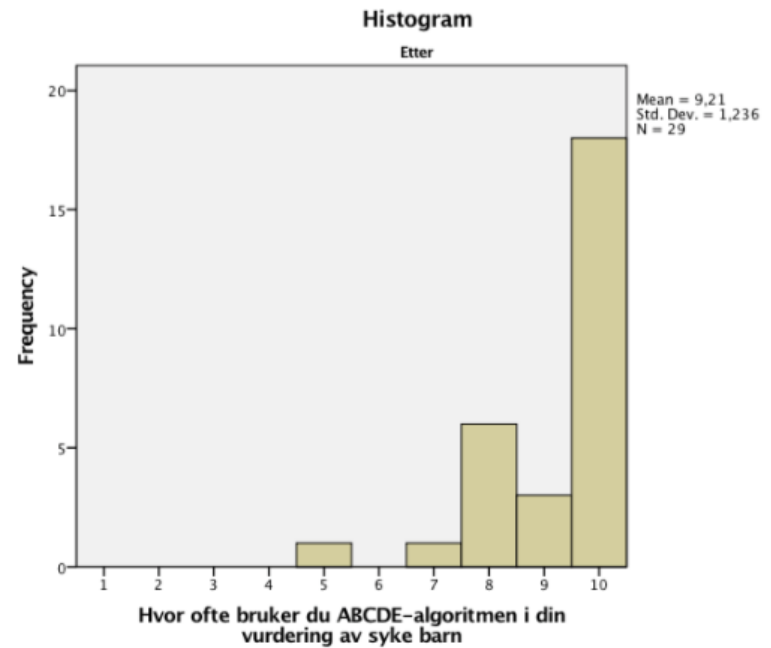
	Før	Etter	Totalt
Lege	15	18	33
Sykepleier	33	30	63
Totalt	48	48	96



Sykepleiere



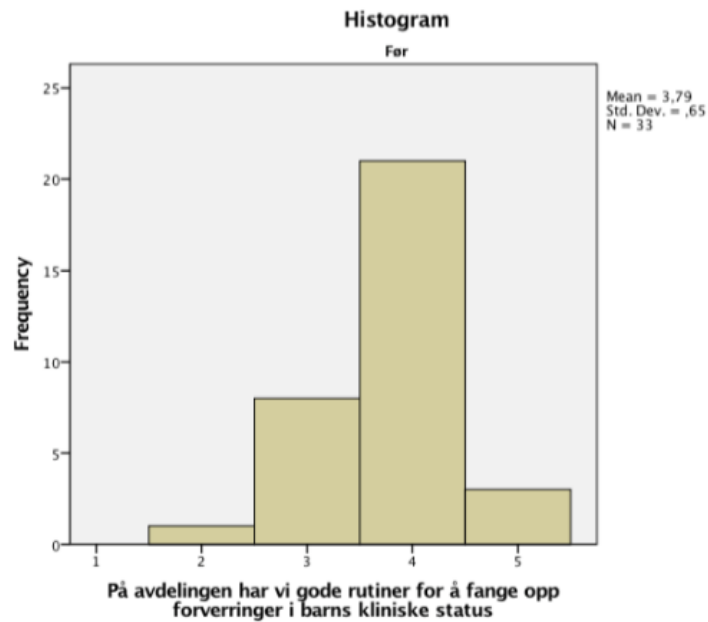
Figur 6 - Histogram av svar på spørsmål "Hvor ofte bruker du ABCDE-algoritmen i din vurdering av syke barn?"; før implementering av PedSAFE



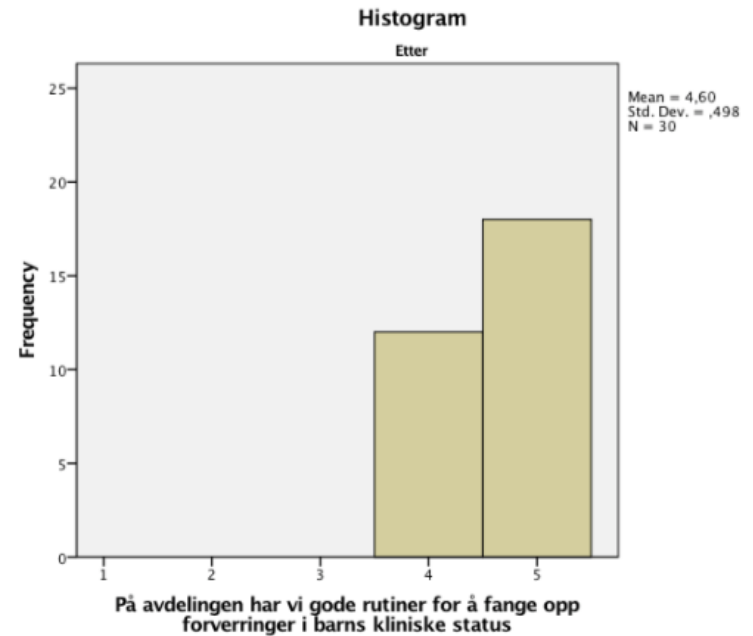
Figur 7 -Histogram av svar på spørsmål "Hvor ofte bruker du ABCDE-algoritmen i din vurdering av syke barn?"; etter implementering av PedSAFE



Sykepleiere



Figur 8 - Histogram av svar på utsagn "På avdelingen har vi gode rutiner for å fange opp forverringer i barns kliniske status"; før implementering av PedSAFE



Figur 9 - Histogram av svar på utsagn "På avdelingen har vi gode rutiner for å fange opp forverringer i barns kliniske status"; etter implementering av PedSAFE

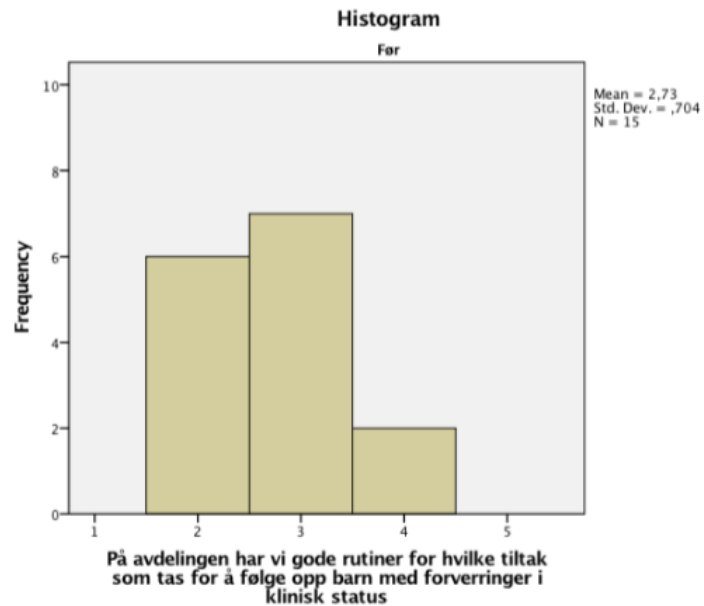


Sykepleiere

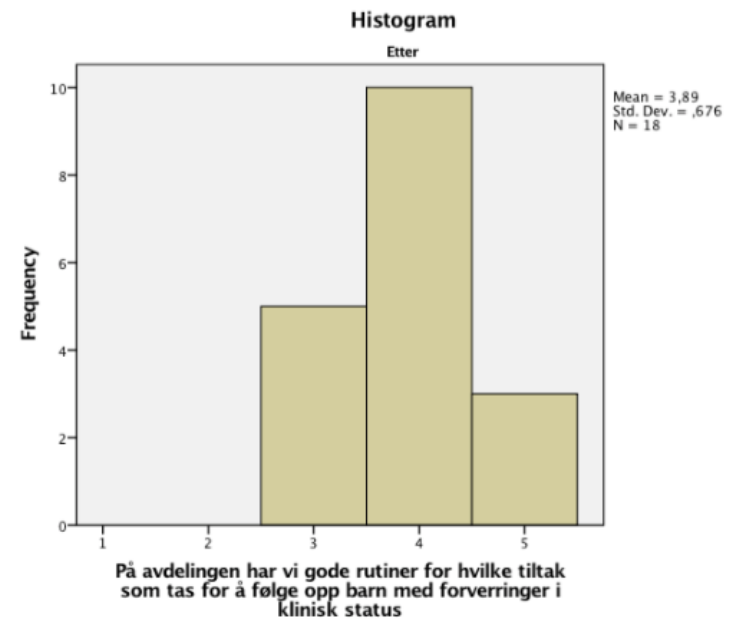
	Gj.sn før	etter	diff	Median før	etter	diff
Hvor ofte brukes ABCD i vurdering av sykt barn?	3,21	9,21	5,99	1	10	9
Kommunikasjon sykepleier barn- sykepleier annen avdeling?	4,03	6,24	2,21	4	7	3
Kommunikasjon sykepleier barn-lege annen avd?	4,28	6,40	2,12	4	6,5	2,5
Kommunikasjon i vaktbytte?	6,97	8,73	1,76	7	9	2
Kommunikasjon mellom pleiepersonell utenom vaktbytte	6,75	8,33	1,58	7	9	2



Leger



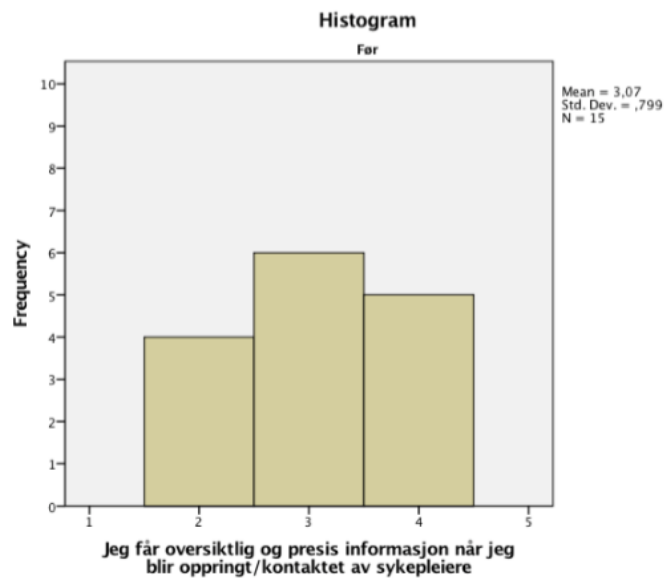
Figur 10 - Histogram av svar på utsagn "På avdelingen har vi gode rutiner for hvilke tiltak som tas for å følge opp barn med forverringer i klinisk status"; før implementering av PedSAFE



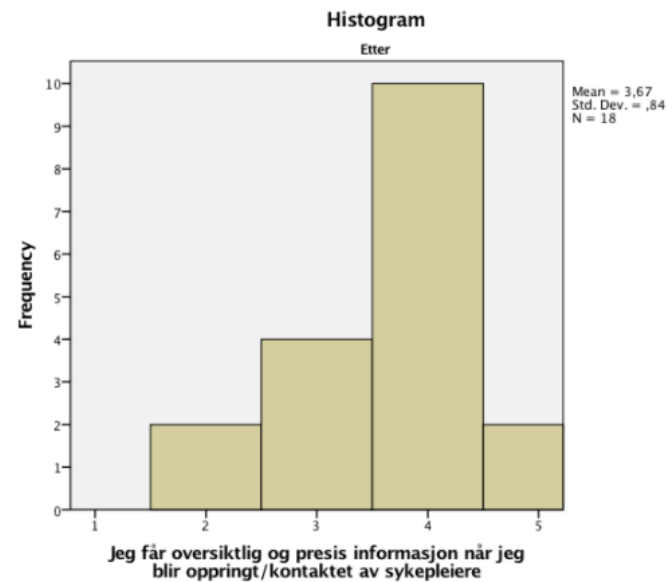
Figur 11 - Histogram av svar på utsagn "På avdelingen har vi gode rutiner for hvilke tiltak som tas for å følge opp barn med forverringer i klinisk status"; etter implementering av PedSAFE



Leger



Figur 12 - Histogram av svar på utsagn; "Jeg får oversiktlig og presis informasjon når jeg blir oppringt/kontaktet av sykepleiere"; før implementering av PedSAFE



Figur 13 - Histogram av svar på utsagn; "Jeg får oversiktlig og presis informasjon når jeg blir oppringt/kontaktet av sykepleiere"; etter implementering av PedSAFE



Leger

	Gj.sn. før	etter	diff	Median før	etter	diff
Rutiner for hvilke tiltak som tas for å følge opp barn med forverringer i klinisk status	3,13	4,06	0,93	3	4	1
Jeg får oversiktlig info ved kontakt fra sykepleiere	3,07	3,67	0,60	3	4	1



- Pr. nå i bruk som rutine.
- 90-95 % gjennomført.
- Følges jevnlig.
- 4 scenarier etter sommerferien.



